

地域密着型介護保険サービス
夜間対応型訪問介護

夜間の介護
安心して
お任せください



株式会社 助さん

山口県宇部市文京町2-9

TEL 0836-37-3560

FAX 0836-37-3561



ごあいさつ

株式会社助さん代表取締役山宮愁と申します。現在宿泊可能デイサービスを経営しており、このたび夜間対応型訪問介護を開始する運びとなりました。平成28年に助さんを創業して沢山の方を助ける思いで事業を進めて参りました。高齢者、介護者が孤独や不安を少しでも軽減できるようにとこれから夜間の介護を地域の皆様に全力で提供致します。お気軽にご相談ください。

夜間対応型訪問介護とは



夜間でも安心して在宅生活が送れるよう、夜間の定期的な巡回や随時の通報により、夜間専用の訪問介護を受けられます。

こんな方におすすめです

- 1人暮らしで夜間の生活が心配な方
- 老々介護で緊急時誰かの手を借りたい方
- 夜間の介護負担を軽減したい介護者の方
- 家族が遠方にいるため定期的な安否確認をしてほしい方 等



対応区域

山口県宇部市
山陽小野田市

営業時間・営業日

24時間・365日
基本営業時間18時～8時まで

対象者

要介護1～5の方
利用可能
※要支援利用不可

サービス内容



定期巡回サービス

決まった時間に巡回するサービスです。約30分程度夜間の排泄介助や寝返り介助、バイタルチェックや安否確認など様々なニーズに対応します。

オペレーションサービス

オペレーターが対応するオペレーションサービスです。必要に応じて自宅に介護スタッフを向かわせたり(随時訪問サービス)、主治医への連絡や緊急時は救急要請をします。利用者様の話を傾聴し、夜間安心して過ごしてもらうため、自宅にケアコール端末を設置します。

随時訪問サービス

利用者様が夜間に体調が急変したときや、家の中で転んでしまったなどの緊急時に、利用者様ご本人やご家族様からの連絡を受け、介護スタッフが訪問し対応するサービスです。

利用料金

オペレーションセンター設置 (夜間対応型訪問介護費(Ⅰ))

基本夜間対応型訪問介護費	1025円/1か月
定期巡回サービス費	386円/1回
随時巡回サービス費(Ⅰ)	588円/1回(ヘルパー1人対応)
随時訪問サービス費(Ⅱ)	792円/1回(ヘルパー2人対応)
24時間通報対応加算	610円/1か月

無償設置・貸与

ケアコール端末(24時間緊急通報装置) キーボックス

端末は専門業者が設置に伺います。(費用負担なし)



利用までの流れ

1



ケアマネージャーに
ご相談

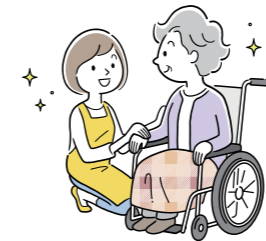
※ケアマネージャーがない場合は直接ご相談下さい。

2



ケアプランの
作成、契約

3



ご自宅に
端末設置

4



サービス
利用開始

地域密着型サービスのため要介護者からのご利用となります。※要支援不可
類似サービスとの併用はできません。
利用者様以外に対するサービスは受けることが出来ません。

在宅で出来る限り長く暮らしたいをサポートします。
夜間もおまかせ下さい。

協力医療機関や訪問看護の
連携もしておりますので
万が一の緊急時もおまかせください。

料金目安

要介護1の方

例) 普段はご家族が夜間見守りをしているが週2回ほど夜間定期訪問してほしい

基本料金	1ヶ月	月の途中からは日割り計算	1,025円
定期訪問	8回	週2回×4週	3,088円
オペレーションサービス	1ヶ月	端末機設置及び本体料	無料
随時巡回	1回	緊急で伺った場合のみ	588円
1ヶ月ご利用料金			4,701円

※介護保険1割負担の場合

要介護2の方

例) 現状は夜間生活できているが何かあった時に対応してほしい

基本料金	1ヶ月	月の途中からは日割り計算	1,025円
オペレーションサービス	1ヶ月	端末機設置及び本体料	無料
随時巡回	1回	緊急で伺った場合のみ	588円
1ヶ月ご利用料金			1,613円

※介護保険1割負担の場合

要介護4の方

例) 定期的に夜間排泄介助に来てほしい

基本料金	1ヶ月	月の途中からは日割り計算	1,025円
定期訪問	40回	週10回×4週	15,440円
オペレーションサービス	1ヶ月	端末機設置及び本体料	無料
随時巡回	1回	緊急で伺った場合のみ	588円
1ヶ月ご利用料金			17,053円

※介護保険1割負担の場合

